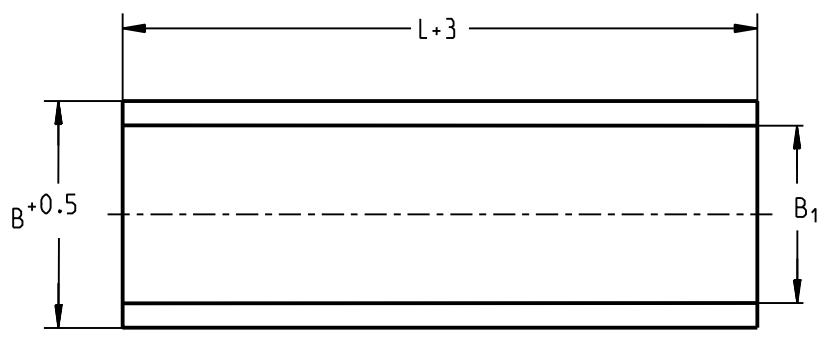
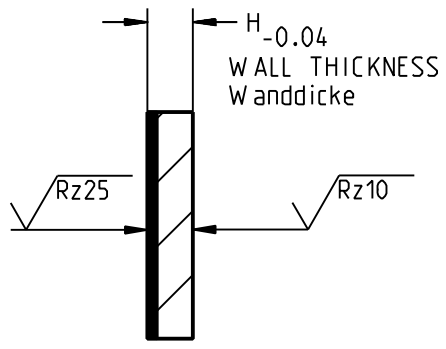


Dieses Dokument ist Geschäfts- u. Betriebsgeheimnis von FEDERAL-MOGUL / GLYCO. Alle Rechte daran u. daraus, insbesondere Patent-, Marken- u. Gebrauchsmusterrechte sind vorbehalten. Mit der Übergabe werden von FEDERAL-MOGUL / GLYCO keine Rechte uebertragen oder aufgegeben. Jede Vervielfaeltigung, Weitergabe, Speicherung oder sonstige Nutzung zu eigenen oder fremden Zwecken bedarf der Zustimmung von FEDERAL-MOGUL / GLYCO.

THIS DOCUMENT IS THE EXCLUSIVE PROPERTY OF FEDERAL-MOGUL / GLYCO. ALL RIGHTS, INCLUDING PATENTS, TRADEMARKS AND LEGAL CLAIMS ARE RESERVED. NO RIGHTS ARE TRANSFERRED OR ABANDONED BY FEDERAL-MOGUL / GLYCO WHEN SUBMITTING THIS DOCUMENT. ANY DUPLICATION, TRANSFER, RECORDING OR ANY USE FOR INTERNAL OR EXTERNAL PURPOSES NEEDS THE PRIOR EXPRESSED WRITTEN CONSENT OF FEDERAL-MOGUL / GLYCO.

ONLY FOR INFORMATION - WITHOUT ENGAGEMENT OR WARRANTY / Nur zur Information - ohne Gewaehr und Garantie  
 SUBJECT TO CHANGE / Aenderungen vorbehalten


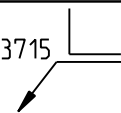
**NOT SCALED! Nicht maszstaeblich!**



PLG 225 500 2.50 F	225	207	2.50	500	2.14
PLG 225 500 1.00 F	225	207	1.00	500	0.73
<b>DESIGNATION</b> Bestellbezeichnung	<b>B</b> (mm) <b>WIDTH</b> Breite	<b>B<sub>1</sub></b> (mm) <b>HEIGHT</b> Hoehe	<b>L</b> (mm) <b>LENGTH</b> Laenge	<b>(kg)</b> <b>WEIGHT</b> CALCULATED <b>Gewicht</b> errechnet	

$B_1$  = EFFECTIVE STRIP WIDTH ( WIDTH OF SLIDING LAYER)  
 Nutzbare Bandstreifenbreite ( Breite der Gleitschicht)

INSTALLATION REFERENCE SEE CATALOG / Einbauhinweise siehe Katalog

MATERIAL: Werkstoff: <b>GLYCODUR F</b> <b>G-92</b> verzinkt TIN PLATED	SURFACE FINISH / Oberflaechen	ISO 1302 - 2002
	$\sqrt{Rz100}$ (  ) ISO 13715	

	 <p>© Federal-Mogul. All rights reserved</p>	<b>NORMPROGRAMM</b>
---	---	---------------------

REVISION DATE Revisionsdatum <b>21.10.16</b>	PART NAME Benennung <b>STRIP MATERIAL</b> <b>Bandstreifen</b>	DRAWING NO. / Unterlagen-Nr. <b>TAB PLG 225 500 F</b>
--	--	--