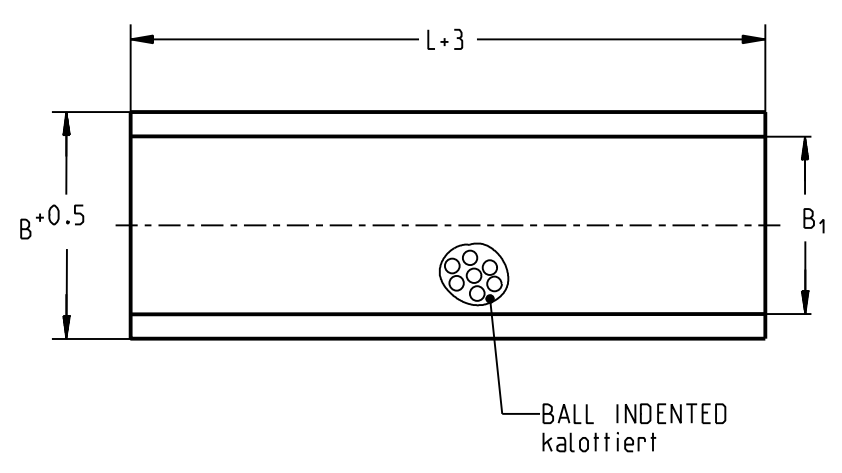
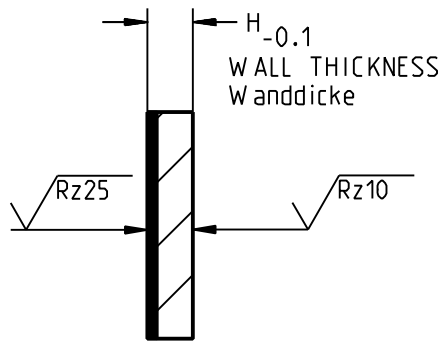


THIS DOCUMENT IS THE EXCLUSIVE PROPERTY OF FEDERAL-MOGUL / GLYCO. ALL RIGHTS, INCLUDING PATENTS, TRADEMARKS AND LEGAL CLAIMS ARE RESERVED. NO RIGHTS ARE TRANSFERRED OR ABANDONED BY FEDERAL-MOGUL / GLYCO WHEN SUBMITTING THIS DOCUMENT. ANY DUPLICATION, TRANSFER, RECORDING OR ANY OTHER USE FOR INTERNAL OR EXTERNAL PURPOSES NEEDS THE PRIOR EXPRESSED WRITTEN CONSENT OF FEDERAL-MOGUL / GLYCO.

Dieses Dokument ist Geschäfts- u. Betriebsgeheimnis von FEDERAL-MOGUL / GLYCO. Alle Rechte daran u. daraus, insbesondere Patent-, Marken- u. Gebrauchsmusterrechte sind vorbehalten. Mit der Übergabe werden von FEDERAL-MOGUL / GLYCO keine Rechte uebertragen oder aufgegeben. Jede Vervielfaeltigung, Weitergabe, Speicherung oder sonstige Nutzung zu eigenen oder fremden Zwecken bedarf der Zustimmung von FEDERAL-MOGUL / GLYCO.



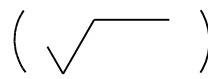
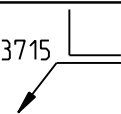
NOT SCALED! Nicht maßstablich!

ONLY FOR INFORMATION - WITHOUT ENGAGEMENT OR WARRANTY / Nur zur Information - ohne Gewähr und Garantie
 SUBJECT TO CHANGE / Aenderungen vorbehalten

DESIGNATION Bestellbezeichnung	B (mm) WIDTH Breite	B_1 (mm) HEIGHT Hoehe	H (mm) HEIGHT Hoehe	L (mm) LENGTH Laenge	(kg) WEIGHT CALCULATED Gewicht errechnet
PLG 250 500 2.00 A	250	232	2.00	500	1.63
PLG 250 500 1.50 A	250	232	1.50	500	1.14

B_1 = EFFECTIVE STRIP WIDTH (WIDTH OF SLIDING LAYER)
 Nutzbare Bandstreifenbreite (Breite der Gleitschicht)

INSTALLATION REFERENCE SEE CATALOG / Einbauhinweise siehe Katalog

MATERIAL: Werkstoff: GLYCODUR A G-94 verzinkt TIN PLATED	SURFACE FINISH / Oberflächen	ISO 1302 - 2002
	$Rz100$ () ISO 13715 	

	FEDERAL MOGUL GLYCO © Federal-Mogul. All rights reserved	NORMPROGRAMM
---	--	---------------------

REVISION DATE Revisionsdatum 21.10.16	PART NAME Benennung STRIP MATERIAL Bandstreifen	DRAWING NO. / Unterlagen-Nr. TAB PLG 250 500 A
--	--	--